

Praxisworkshop:

Systemische Lehre geht online

Kerstin Lambert

2014 Plattform „Mein Systemisches Zentrum“ Basierend auf der Software Moodle

Teilnehmer*innen nutzen die Plattform vielfältig:

- Kursunterlagen
- Informationen
- Austausch
- Webinare
- Kontakte zu anderen
-

The screenshot shows a web browser window with the URL `https://mein.systemisches-zentrum.de/login/index.php`. The browser's address bar and tabs are visible. The page content includes a blue header with the logo "SYSTEMISCHES ZENTRUM WISPO AG". Below the header, there is a navigation bar with the text "Startseite) Hier können Sie sich einloggen". The main content area is split into two columns. The left column is titled "Login" and contains a login form with fields for "Anmeldename" (containing "kerstin") and "Kennwort" (masked with dots). There is a checkbox for "Anmeldnamen merken", a "Login" button, and a link "Anmeldename oder Kennwort vergessen?". Below the form, it says "Cookies müssen aktiviert sein!" and "Einige Kurse könnten für Gäste zugelassen sein." with an "Als Gast anmelden" button. The right column is titled "Sind Sie zum ersten Mal auf dieser Webseite?" and contains the text "Für den vollen Zugriff auf diese Website benötigen Sie ein Nutzerkonto." and a "Neuen Zugang anlegen?" button. At the bottom of the page, there is a footer with contact information: "Systemisches Zentrum der wispo AG | Dotzheimer Str. 61 | 65197 Wiesbaden | Tel.: 069/13025858-0 | E-Mail: info@systemisches-zentrum.de". A "Startseite" button is located below the footer. The Windows taskbar at the bottom shows various application icons and the system tray with the date "05.04.2019" and time "19:59".

Startseite) Hier können Sie sich einloggen

Login

Anmeldename

Kennwort

Anmeldnamen merken

[Anmeldename oder Kennwort vergessen?](#)

Cookies müssen aktiviert sein! ?

Einige Kurse könnten für Gäste zugelassen sein.

Sind Sie zum ersten Mal auf dieser Webseite?

Für den vollen Zugriff auf diese Website benötigen Sie ein Nutzerkonto.

Systemisches Zentrum der wispo AG | Dotzheimer Str. 61 | 65197 Wiesbaden | Tel.: 069/13025858-0 | E-Mail: info@systemisches-zentrum.de

Sie sind nicht angemeldet.

https://mein.systemisches-zentrum.de/my/

Sie sind angemeldet als Kerstin Lambert (Logout) Deutsch (de)

SYSTEMISCHES ZENTRUM WISPO AG

Dashboard Dashboard bearbeiten

WICHTIG:

Für neu registrierte TeilnehmerInnen ist das Webinar erst ab dem nächsten Werktag freigeschaltet.

KURSÜBERSICHT

- WEBINAR - Kanal 1 - 2019-14 - Virgina Satir - Von Felsen und Blumen - Der Umgang mit Kindesmissbrauch
- WEBINAR - Kanal 3 - 2019-13 - Niklas Luhmann - Eine Welt aus Systemen
- Es gibt neue Forumsbeiträge
- WEBINAR - Kanal 2 - 2019-12 - Marsha Linehan - Die Dialektisch-behaviorale Therapie
- Es gibt neue Forumsbeiträge
- Webinar-Archiv

MEINE DATEIEN

Keine Dateien vorhanden

Meine Dateien verwalten...

ONLINE-AKTIVITÄTEN

(in den letzten 5 Minuten)

NEUE AUSZEICHNUNGEN

Sie haben keine Auszeichnungen.

KALENDER

April 2019

So	Mo	Di	Mi	Do	Fr	Sa
	1	2	3	4	5	6
7	8	9	10	11	12	13
14	15	16	17	18	19	20
21	22	23	24	25	26	27
28	29	30				

AKTUELLE TERMINE

Dashboard > LAUFENDE WEITERBILDUNGEN > SYSTEMISCHE THERAPIE UND BERATUNG > Systemische Therapie und Beratung ST17-1 F

[Bearbeiten einschalten](#)

SONSTIGES

SONSTIGES

[Nachrichtenforum](#)

SEMINARINHALTE

SEMINARINHALTE

Hier findest du Handouts, Flipchartprotokolle und Materialien aus den Seminaren.

- Kontaktliste ST17-1F Stand 11.2.19
 - V1
 - V2 - Auftragsklärung
 - V3 - Systemische Fragetechniken und Hypothesenbildung
 - V4 - Systemische Diagnostik mit Einführung in die Genogrammarbeit
 - V5 Systemische Methoden in Beratung und Therapie
 - V6 Analoge Methoden und Rituale in Beratung und Therapie
 - V7 Familiäre Systeme, Lebenszyklen und Entwicklungsphasen
 - V8 Biografie und Motivation des Beraters und Therapeuten: Arbeit mit dem Herkunftsfamiliensystem
 - V9 Systemische Arbeit mit Mehrpersonensystemen
 - V10 Fremdbestimmte Kontexte/Zwangskontexte
 - V11 Systemische Arbeit mit interkulturellen Systemen
 - V15 Systemische Arbeit mit Kindern, Jugendlichen und Familie
 - V16 SV

Erweiterte Suche

NEUE ANKÜNDIGUNGEN

[Neues Thema hinzufügen...](#)

(Keine Ankündigungen im Forum)

AKTUELLE TERMINE

Keine weiteren Termine

[Zum Kalender...](#)

[Neuer Termin...](#)

NEUE AKTIVITÄTEN

Aktivität seit Mittwoch, 3. April 2019, 20:16

[Alle Aktivitäten der letzten Zeit](#)

Neues im Kurs:

Verzeichnis hinzugefügt

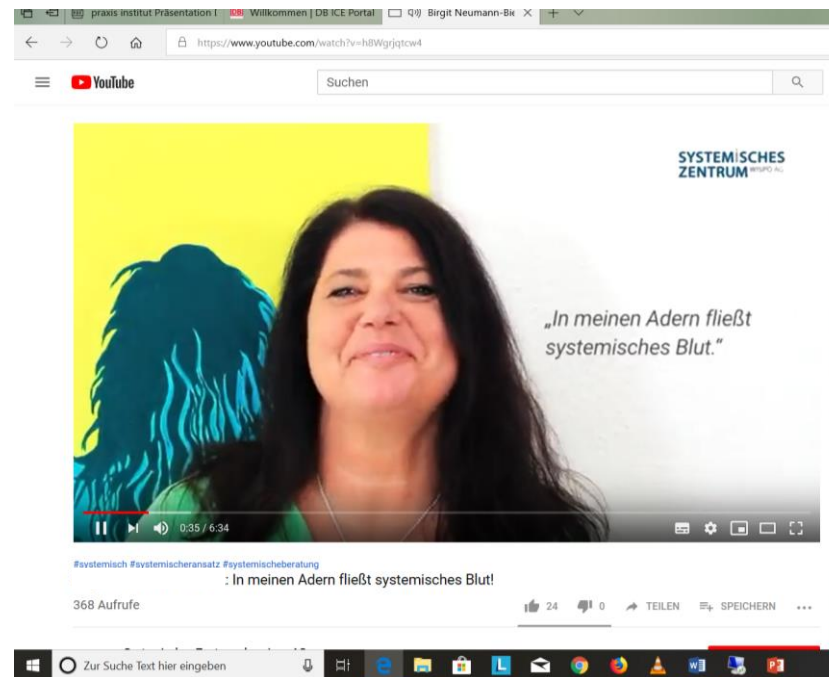
V22 - Beratung vs Therapie

NAVIGATION

Dashboard

- Website-Start
- MEIN.SYSTEMISCHES-ZENTRUM.DE
- Dieser Kurs
 - Systemische Therapie und Beratung ST17-1 F
 - Teilnehmer/innen
 - SONSTIGES
 - SEMINARINHALTE
 - INTERVISION
 - DAYSNACHWEIS

- Videos von Lehrenden, um Teilnehmenden zu ermöglichen andere Dozent*innen ihres Kurses bzw. Lehrende anderer Weiterbildungen kennenzulernen.
- Planung von Themen-Webinaren zu Theoriethemem, Methoden,

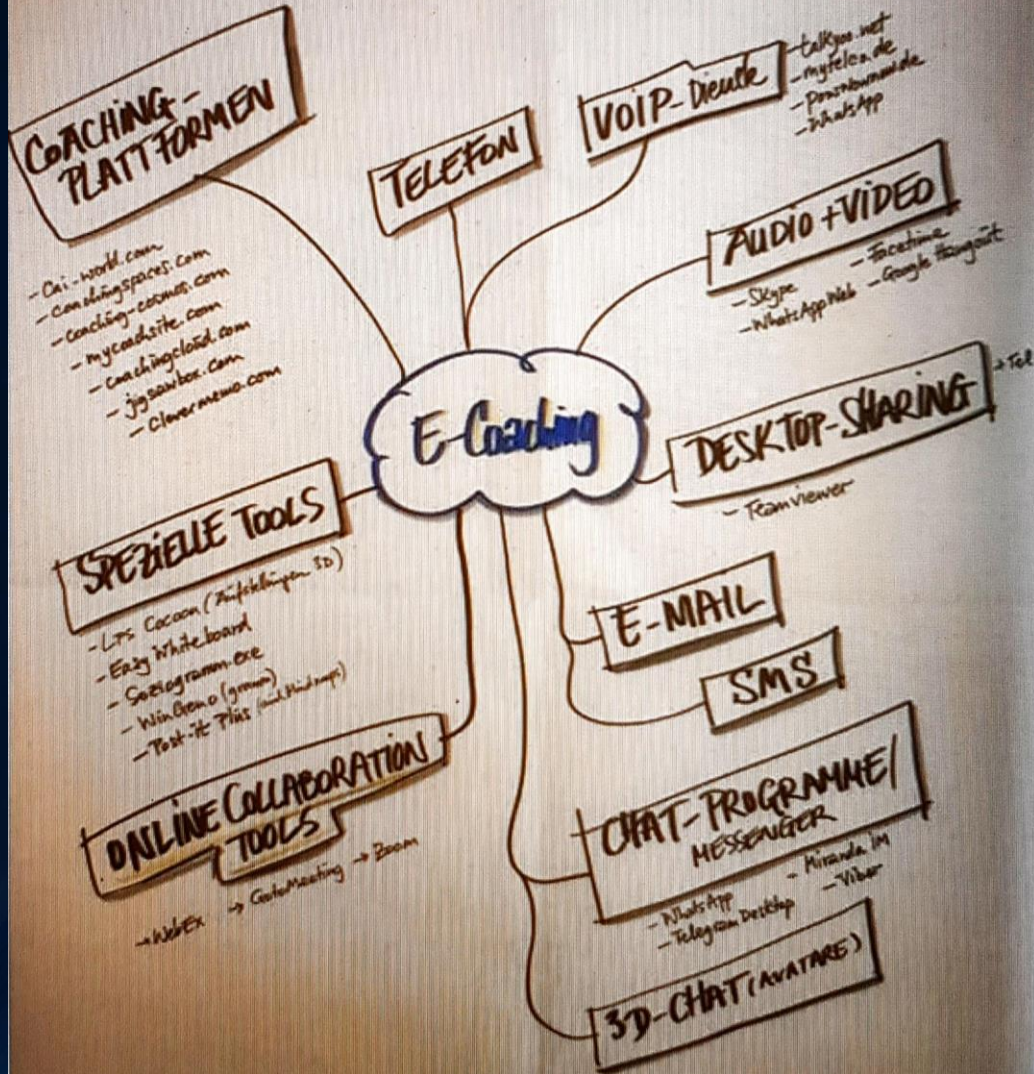


- Teilnehmer*innen dieser Weiterbildungen arbeiten oft in Kontexten der digitalen Welt. Sie führen digitale Teams, arbeiten webbasiert an gemeinsamen Projekten, nutzen firmeneigene Software um sich in virtuellen Konferenzräumen zu treffen.
- Einbindung digitaler Medien in Weiterbildung:
 - Digitale Intervisionstreffen in Onlinerräumen (DGFS denkt über Richtlinien nach...)
 - Coaching/Meeting mittels digitaler Räume (Anerkennung Praxis)
 - Kompetenzerweiterung zum Thema Nutzung von Medien im Coaching

Online Beratungskompetenz

WEBGESTÜTZTE
BERATUNGS- UND COACHINGPROZESSE GESTALTEN

Medien / Instrumente / Plattformen



- Von traditionellen Arbeitsfeldern im Coaching zum E-Coaching
 - Verschiedene Formen webbasierten Coachings
 - Eigene Erfahrungen
 - Forschungsergebnisse
 - Praktische Umsetzung (Üben) verschiedener Formen
 - Unterschiede erfahrbar machen durch das Ausprobieren verschiedener Plattformen

- Was erwarten unsere Teilnehmenden von uns als Institut?
- Wie kann sich die DG SF mit der Anpassung der Richtlinien und Idee eine Veränderung initiieren?
- Was können die Institute jetzt schon integrieren?
-
-